

# FLEX

Soluciones de impresión  
Inyección de tinta de un solo paso para embalaje



 **SMARTJET**

[www.smartjet.it](http://www.smartjet.it)

# UN MERCADO EN CRECIMIENTO

## Personalización, pero en pequeños lotes

En un mercado que exige envases cada vez más personalizados, con una estética cada vez más sofisticada y acompañados de un excelente nivel de servicio en términos de rapidez de entrega y pequeñas cantidades de pedido, es cada vez más crucial que los proveedores de envases dispongan de sistemas de impresión capaces de satisfacer todos estos requisitos.

## Una solución para cada aplicación

Con una consolidada experiencia en la impresión industrial y, en particular, en el campo de las sobrepresoras digitales, SMARTJET ha desarrollado una gama completa de impresoras de chorro de tinta de una sola pasada con tintas de base acuosa que permiten a los fabricantes de envases, impresores y distribuidores de responder eficazmente a las necesidades del mercado, consiguiendo, a lo mismo tiempo, altos márgenes de beneficio también con pequeñas tiradas.



# LA MÁXIMA PRODUCTIVIDAD



## ENTREGAS ULTRARRÁPIDAS

Responde con prontitud a las solicitudes de tus clientes y elabora el presupuesto imprimiendo físicamente una muestra que podrás luego enviar al cliente.

Una vez recibida la confirmación, configura la impresora en 2 minutos y empieza a imprimir cajas enteras en cuestión de minutos. La tecnología inkjet single-pass integrada en las soluciones FLEX permite imprimir gráficos completos a todo color en una sola pasada y a velocidades de hasta 46 m/min, **sin necesidad de equipamiento ni tiempo de preparación.**



## IMPRESIÓN EN COLOR RENTABLE

Todos conocemos el poder que pueden tener los colores en las imágenes o los gráficos aplicados a muchas aplicaciones permanentes. Entonces, ¿por qué no utilizarlos también en los envases sostenibles? Gracias a la **extrema productividad de impresión** y a la **eficiencia en los consumos** de la tecnología inkjet, las soluciones FLEX permiten imprimir en color también los gráficos más complejos con un coste extremadamente bajo, desde las tiradas de producción más pequeñas.



## ¿PICOS DE PRODUCCIÓN? NO HAY PROBLEMA

En algunos ámbitos de aplicación, la estacionalidad de los volúmenes de venta es sin duda una dinámica bien conocida. La posibilidad de ajustar la velocidad de impresión de su FLEX en cualquier momento le permite disponer de **una solución perfectamente escalable en términos de capacidad de producción.** De este modo, los grandes pedidos personalizados para vacaciones o festividades dejarán de ser un problema crítico.

# ALTA CALIDAD DE IMPRESIÓN

Gracias a la integración de los **mejores componentes de impresión** y a una **filosofía de integración puramente industrial**, las impresoras FLEX ofrecen una excelente calidad de impresión.



**GRÁFICOS  
MUY  
DETALLADOS**



**COLORES  
VIVOS**



**TINTAS AL  
AGUA**

# UNA SOLUCIÓN PARA MUCHAS APLICACIONES



## DIFERENTES MATERIALES Y SUPERFICIES

Las tintas pigmentadas de base acuosa de FLEX permiten imprimir una gran variedad de superficies absorbentes. Así que puedes elegir tú en qué sector de mercado concentrarte.



PAPEL CARTÓN MADERA ALGODÓN CORCHO TNT



## IMPRESIÓN EN HOJA O DE PRODUCTO TERMINADO

Las soluciones FLEX están diseñadas para ofrecer la mayor versatilidad posible. Por lo tanto, puedes utilizarlas tanto para la impresión de hojas como de cartón preperforado. Además, gracias al sistema de ajuste de altura del , también puedes imprimir productos acabados ensamblados, como cajas de cartón encoladas o envases alimentarios premontados.



## DIFERENTES MATERIALES Y SUPERFICIES

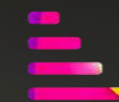
- Bolsas
- Embalaje para el E-Commerce
- Envases para llevar
- Catering desechable
- Embalaje industrial
- Correo y oficina

# FLEXIBILIDAD EXTRAORDINARIA



## NINGÚN GASTO INICIAL

Olvídate de clichés y pantallas. Las impresoras FLEX utilizan la tecnología de inyección de tinta de una sola pasada y, por lo tanto, no requieren ningún equipo de impresión ni configuración de tinta. De este modo, el operador se libera de todo el trabajo de preparación de la máquina.



## NINGÚN LOTE MÍNIMO DE PRODUCCIÓN

La ausencia de cliché de impresión, junto con la rapidísima puesta en marcha del sistema, permite minimizar los costes asociados a la puesta en marcha de una única tirada de producción. De esta manera, puedes proponer un **servicio de impresión de pequeños lotes a precios competitivos sin comprometer tus márgenes**. Desarrolla tu oferta y **proponga activamente este servicio** tan demandado en el mercado.



## TIME-TO-MARKET EXTREMADAMENTE RÁPIDO

Las emergencias repentinas y los cambios de última hora en el archivo de impresión ya no son un problema. La ausencia de cliché y la rápida adaptación permiten ser extremadamente flexible y así poder **responder eficazmente a peticiones inesperadas o extremadamente urgentes**. Diferénciate y haz que tu servicio al cliente sea único!



## MUESTRAS EXTREMADAMENTE RÁPIDAS

Si tu cliente quiere tener una idea precisa del rendimiento, envíes directamente una imagen de su producto impreso. Los breves tiempos de preparación de la máquina permiten también esto. **Impresiona a tu cliente** con un servicio sin parangón en el mercado.



Productividad y calidad de impresión son importantes, pero es esencial que estén disponibles a través de un **proceso que sea lo más eficiente posible para el cliente y el operador**. Teniendo esto en cuenta, hemos desarrollado **INTEGRA**, el innovador software diseñado para ayudarte en el uso diario de nuestros sistemas con el fin de lograr el máximo rendimiento.



### RIP

Envía trabajos de impresión directamente desde la interfaz de la máquina

- Gestión del color y selección de perfiles de color
- Ajuste de la orientación y posicionamiento de los gráficos



### FLUJO DE TRABAJO SJ

Estructura tu proceso de manera eficiente  
Crea tu orden de trabajo asociando todas las informaciones relevantes

- Gestiona activamente la cola de trabajos de impresión
- Guarda y archiva cada trabajo con la posibilidad de recuperarlo en el futuro



### SJ ANALYTICS

Lee tus datos operativos de forma rápida e intuitiva

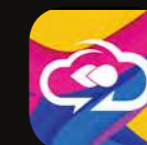
- Supervisa los volúmenes de impresión diarios en tiempo real
- Comprueba tus volúmenes de impresión por cliente o por aplicación



### WEB CONNECTOR

Tu impresora totalmente integrada

- Crea un flujo único con tu comercio electrónico
- Utiliza e integra los database de artículos del ERP de tu empresa



### MySMARTJET

Utiliza las funcionalidades web-based de la plataforma SMARTJET también de forma remota

- **ServicePro** solicita asistencia e intercambia rápidamente datos con la Asistencia de SMARTJET
- **LiveStats** monitoriza y descarga todas las estadísticas
- **Event Tracker** supervisa constantemente el estado de la impresora

## FIABILIDAD SIN COMPROMISOS



Gracias a nuestra experiencia en la producción de **sistemas de impresión industrial PERFORMA**, conocemos bien las condiciones que pueden estresar a tu impresora inkjet single-pass. Por esto, todas las soluciones de la línea FLEX están diseñadas para evitar al máximo estas condiciones y **minimizar los tiempos de inactividad**.

- **TIEMPO DE INACTIVIDAD MÍNIMO**
- **DURABLE**

# UN SISTEMA CONFIGURABLE



## AMPLIA GAMA DE SOLUCIONES

La gama FLEX está diseñada para ofrecerte la **solución con las características que mejor se adaptan a tus necesidades**. Desde la FLEX 324, referencia de gama en términos de productividad y calidad de impresión, hasta la FLEX 297 para los que buscan una solución racionalizada para internalizar la personalización de sus envases.



## OPCIONAL

La amplia gama de extras opcionales permite configurar la impresora a tu gusto, según tus necesidades. Puedes personalizar tu impresora en el momento de la compra o posteriormente. De hecho, si prefieres empezar con una configuración más básica e integrarla con el tiempo, puedes hacerlo instalando módulos de actualización específicos.



## ACCESORIOS

Todos los productos FLEX pueden ir acompañados de la línea de accesorios originales SMARTJET, con los que podrás ampliar las capacidades operativas de tu impresora. ¡Evalúa tus necesidades y configura tu **línea de impresión FLEX!**

# SMARTJET CARE

## A TU LADO, CADA DÍA

Como fabricante de impresoras, entendemos que el uso diario puede a veces esconder trampas tanto para los neófitos en la tecnología de inyección de tinta como para los operadores con más experiencia. Por eso trabajamos a diario con nuestros clientes para garantizar que siempre consigan el máximo rendimiento de impresión.



### Soporte técnico

En función de la demanda, nuestro equipo de asistencia técnica puede prestar asistencia en todo el país, ya sea a **distancia o in situ en sus instalaciones**.



### Puesta en marcha de la impresora

A la entrega de la máquina, nuestro técnico autorizado instalará el sistema y apoyará al operador en una completa sesión de formación para convertirlo en un auténtico experto en la gestión operativa y de mantenimiento del sistema.



### Sesiones de formación

Si necesita más formación, podemos ayudarle con sesiones adicionales de formación **individual a distancia** o directamente **en su empresa**.



### Mantenimiento preventivo

Mantén tu impresora al máximo a lo largo del tiempo con la asistencia preventiva de los técnicos de SMARTJET. De este modo, podrás prolongar la vida útil de los componentes clave, reducir los costes asociados a las averías y evitar los tiempos de inactividad operativa.





# IMPRESORAS DE FORMATO MEDIO

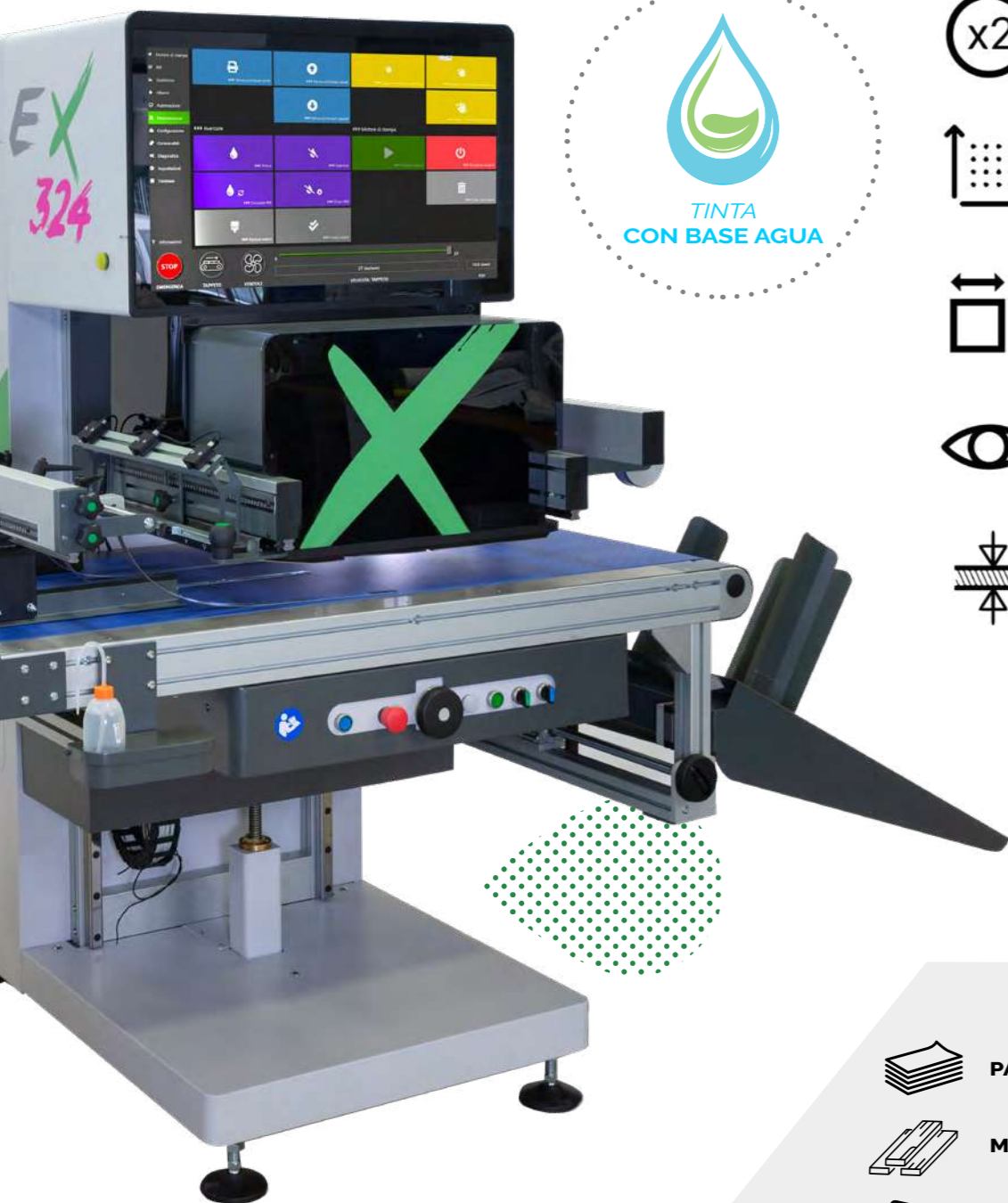
En los últimos años, el mercado de los envases de pequeño formato ha visto consolidarse tendencias ya conocidas así nuevas evoluciones relacionadas con el contexto. Los clientes exigen cada vez **pedidos más pequeños, entregas muy rápidas y la personalización de sus envases**. A esto se añade la creciente complejidad ligada a la disponibilidad de materiales, que afecta a los plazos de aprovisionamiento.

En este contexto, sin embargo, sigue siendo una **prioridad absoluta para los distribuidores e impresores de envases responder al cliente con una oferta competitiva en términos de calidad y nivel de servicio**.

Por esto, las impresoras FLEX pueden ser un instrumento clave para aumentar tu competitividad. Por un lado, puedes ofrecer por fin la **personalización también por los pedidos pequeños**, y por otro lado, puedes servir a tu cliente con **plazos de entrega extremadamente cortos** gracias a la posibilidad de poder imprimir directamente sobre **productos terminados neutros que ya tienes en stock**.

# FLEX 324

## Rendimiento sin compromisos



**x2 VELOCIDAD DE IMPRESIÓN**  
hasta 46 mt/min

**RESOLUCIÓN**  
Hasta 1600ppp

**ANCHE DE IMPRESIÓN**  
324 mm

**SOFTWARE INTEGRAL**

**ESPESOR DE LA APLICACIÓN**  
Hasta 35cm

### MATERIALES



### APLICACIONES



La FLEX 324 es el nuevo sistema desarrollado específicamente para ofrecer el máximo rendimiento en la impresión de envases de gran volumen. Gracias a su tecnología de impresión más avanzada, combina una excelente calidad de impresión con los más altos niveles de productividad, todo con bajos costes de funcionamiento y la mejor experiencia para el operador gracias al software de gestión INTEGRA.

#### CABEZAL DE IMPRESIÓN

- Resolución de 1600ppp
- Velocidad: hasta 46 mt/min
- Ancho de impresión: 324mm
- Autoreemplazable

#### SISTEMA DE ENTRADA

Disponible tanto fijo como reclinable

#### CINTA TRANSPORTADORA

- Imprime hasta 350 mm de espesor
- Ajuste eléctrico de la altura

#### GUÍAS

- Presores de entrada
- Elevada fluidez



#### SISTEMA ANTI-AEROSOL

**PLATAFORMA INDUSTRIAL**  
Máxima resistencia estructural para la mejor calidad de impresión

#### UNIDAD DE IMPRESIÓN

- Ajuste longitudinal
- Indicadores láser

#### HMI

- Pantalla 32'
- INTEGRA software

### FICHA DE DATOS

Tecnología	Inkjet Single-Pass
Cabezal	MEMJET
Velocidad de Impresión (max)	46 mt/min
Ancho de Impresión (max)	324mm
Resolución (max)	1600dpi
Ancho de las aplicaciones (max)	superior a 950mm
Altura de las aplicaciones (max)	350mm
Sustrato	Materiales absorbentes

Interfaz	pantalla 32'
RIP PRO	Incluso
Dimensiones (mm)	2930x1400x1900 (h)
Peso (kg)	580
Potencia Eléctrica (max)	3kW
Alimentación	230V AC -50Hz
Condiciones de funcionamiento	Temperatura de 15° a 30° y humedad de 20% a 80% (sin condensación)



# FLEX ULTRA

## Máxima eficacia operativa



-  **SOFTWARE INTEGRRA**
-  **VITESSE D'IMPRESSION**  
Jusqu'à 27 mt/min
-  **RESOLUCIÓN**  
Hasta 1200ppp
-  **ANCHE DE IMPRESIÓN**  
297 mm
-  **ESPESOR DE LA APLICACIÓN**  
Hasta 35cm

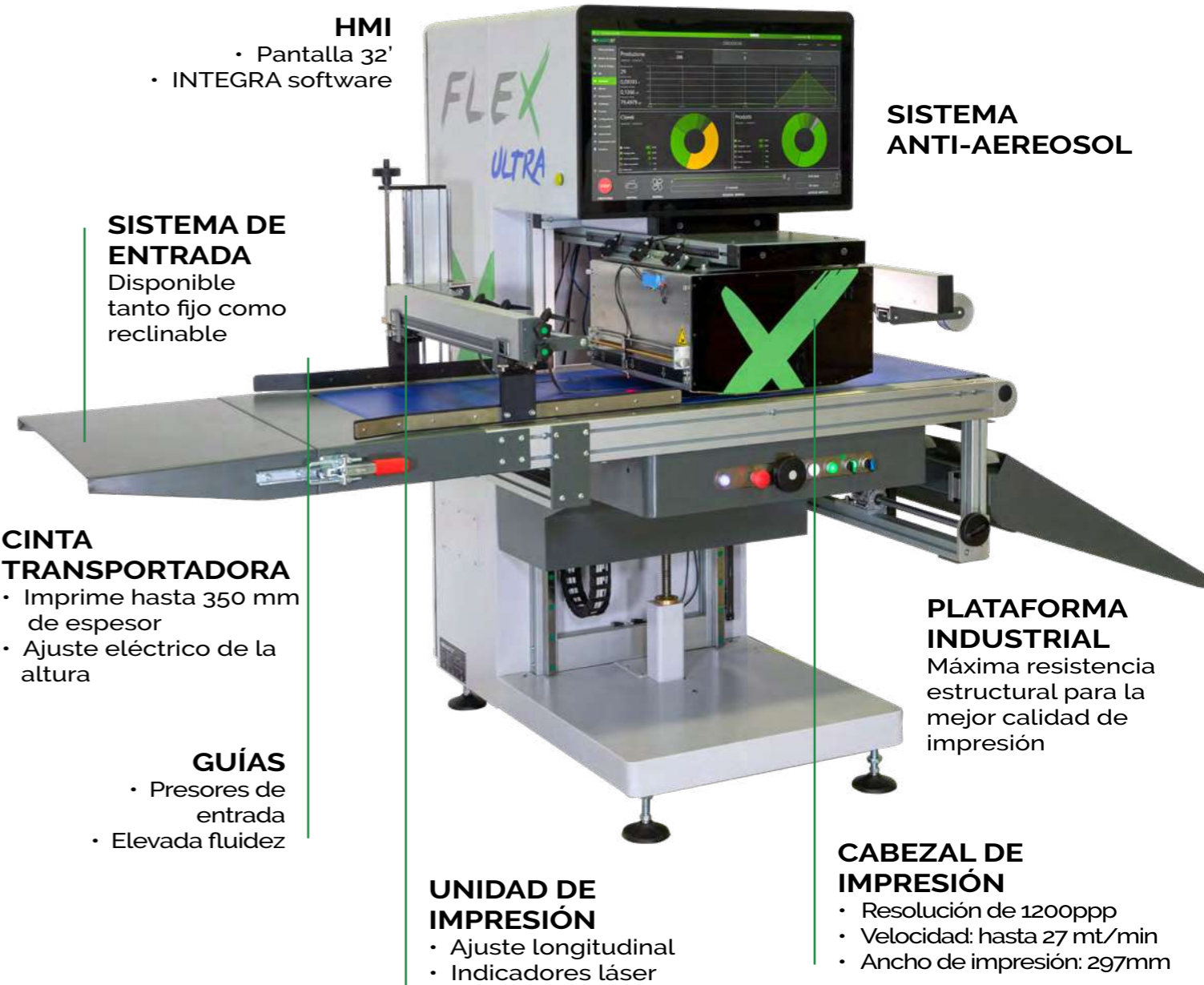
### MATERIALES

-  PAPEL
-  CARTÓN
-  MADERA
-  ALGODÓN
-  CORCHO
-  TNT

### APLICACIONES

-  BOLSAS
-  ENVASES PARA LLEVAR
-  DESECHABLES PARA RESTAURANTES
-  CAJAS
-  ENVASES PARA VINO
-  ENVASA DE MADERA
-  E-COMMERCE
-  EMBALAJE INDUSTRIAL
-  CORREO

FLEX ULTRA combina la fiabilidad de la tecnología HP PageWide con una experiencia de usuario totalmente nueva. Gracias a la introducción de INTEGRRA y a una pantalla táctil de 32', el operador puede realizar todas las actividades de preparación directamente en máquina y guardar todos los ajustes asociados a cada trabajo. De este modo, en caso de impresiones recurrentes, puedes recuperarlas rápidamente accediendo al archivo correspondiente, lo que agiliza aún más el ajuste.



- HMI**
  - Pantalla 32'
  - INTEGRRA software
- SISTEMA ANTI-AEROSOL**
- SISTEMA DE ENTRADA**  
Disponble tanto fijo como reclinable
- CINTA TRANSPORTADORA**
  - Imprime hasta 350 mm de espesor
  - Ajuste eléctrico de la altura
- GUÍAS**
  - Presores de entrada
  - Elevada fluidez
- UNIDAD DE IMPRESIÓN**
  - Ajuste longitudinal
  - Indicadores láser
- PLATAFORMA INDUSTRIAL**  
Máxima resistencia estructural para la mejor calidad de impresión
- CABEZAL DE IMPRESIÓN**
  - Resolución de 1200ppp
  - Velocidad: hasta 27 mt/min
  - Ancho de impresión: 297mm

### FICHA DE DATOS

Tecnología	Inkjet Single-Pass
Cabezal	HP PageWide
Velocidad de Impresión (max)	27 mt/min
Ancho de Impresión (max)	297 mm
Resolución (max)	1200dpi
Ancho de las aplicaciones (max)	superior a 950mm
Altura de las aplicaciones (max)	350mm
Sustrato	Materiales absorbentes

Interfaz	pantalla 32'
RIP PRO	Incluso
Dimensiones (mm)	2930x1400x1900 (h)
Peso (kg)	580
Potencia Eléctrica (max)	3kW
Alimentación	230V AC -50Hz
Condiciones de funcionamiento	Temperatura de 15° a 30° y humedad de 20% a 80% (sin condensación)



# La solución de impresión profesional y fácil de usar



**INTERFAZ**  
pantalla táctil de 15' integrada

**ESTRUCTURA INDUSTRIAL**  
Estabilidad y precisión de transporte

**RESOLUCIÓN**  
Hasta 1200ppp

**SISTEMA CONFIGURABLE**  
Opciones y accesorios SMARTJET

**ESPESOR DE LA APLICACIÓN**  
Hasta 35cm

## MATERIALES



## APLICACIONES



Diseñada para ofrecer una solución profesional para la impresión de productos terminados, FLEX PIGMENT es la solución SMARTJET que combina rendimiento, fiabilidad y una excelente facilidad de uso. Diseñada para ser utilizada también por los impresores más inexpertos, garantiza el máximo rendimiento de impresión y una óptima eficiencia operativa gracias a la integración de la pantalla táctil de 15'.

**CABEZAL DE IMPRESIÓN**

- Resolución de 1200ppp
- Velocidad: hasta 27 mt/min
- Ancho de impresión: 297 mm

**SISTEMA DE ENTRADA**  
Disponibles tanto fijo como reclinable

**CINTA TRANSPORTADORA**

- Imprime hasta 350 mm de espesor
- Ajuste eléctrico de la altura

**GUÍAS**

- Presores de entrada
- Elevada fluidez

**UNIDAD DE IMPRESIÓN**

- Ajuste longitudinal
- Indicadores láser

**HMI**

- Pantalla 15'
- RIP incluido en PC remoto

**PLATAFORMA INDUSTRIAL**  
Máxima resistencia estructural para la mejor calidad de impresión

**SISTEMA ANTI-AEROSOL**

## FICHA DE DATOS

Tecnología	Inkjet Single-Pass
Cabezal	HP PageWide
Velocidad de Impresión (max)	27 mt/min
Ancho de Impresión (max)	297 mm
Resolución (max)	1200dpi
Ancho de las aplicaciones (max)	superior a 950mm
Altura de las aplicaciones (max)	350mm
Sustrato	Materiales absorbentes

Interfaz	pantalla 15'
RIP PRO	Incluso
Dimensiones (mm)	2930x1400x1900 (h)
Peso (kg)	580
Potencia Eléctrica (max)	3kW
Alimentación	230V AC -50Hz
Condiciones de funcionamiento	Temperatura de 15° a 30° y humedad de 20% a 80% (sin condensación)

# FLEX 297

## La impresión inkjet single-pass en su esencia.



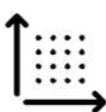
**ESTRUCTURA INDUSTRIAL**  
Estabilidad y precisión de transporte



**INVERSIÓN EFICIENTE**



**SISTEMA CONFIGURABLE**  
Opciones y accesorios SMARTJET



**RESOLUCIÓN**  
Hasta 1200ppp

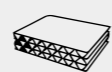


**ESPESOR DE LA APLICACIÓN**  
Hasta 35cm

### MATERIALES



PAPEL



CARTÓN



MADERA



ALGODÓN



CORCHO



TNT

### APLICACIONES



FLEX 297 es la solución ideal para las empresas que desean internalizar la personalización de sus envases o para aquellas que prefieren una aproximación paso a paso al mercado de la personalización digital para pequeños lotes. Combina la calidad de impresión de la tecnología HP PageWide con la solidez estructural de la arquitectura FLEX para obtener la máxima precisión y calidad de impresión.

### CABEZAL DE IMPRESIÓN

- Resolución de 1200ppp
- Velocidad: hasta 27 mt/min
- Ancho de impresión: 297 mm

### SISTEMA DE ENTRADA

Disponible tanto fijo como reclinable

### CINTA TRANSPORTADORA

- Imprime hasta 350 mm de espesor
- Ajuste eléctrico de la altura

### GUÍAS

- Presores de entrada
- Elevada fluidez

### UNIDAD DE IMPRESIÓN

- Ajuste longitudinal
- Indicadores láser

### FICHA DE DATOS

Tecnología	Inkjet Single-Pass
Cabezal	HP PageWide
Velocidad de Impresión (max)	27 mt/min
Ancho de Impresión (max)	297 mm
Resolución (max)	1200dpi
Ancho de las aplicaciones (max)	superior a 950mm
Altura de las aplicaciones (max)	350mm
Sustrato	Materiales absorbentes

Interfaz	Ordenador remoto
RIP PRO	Incluso
Dimensiones (mm)	2930x1400x1900 (h)
Peso (kg)	580
Potencia Eléctrica (max)	3kW
Alimentación	230V AC -50Hz
Condiciones de funcionamiento	Temperatura de 15° a 30° y humedad de 20% a 80% (sin condensación)

### SISTEMA ANTI-AEROSOL

**PLATAFORMA INDUSTRIAL**  
Máxima resistencia estructural para la mejor calidad de impresión

# OPCIONAL



## CINTA TRANSPORTADORA CON ASPIRACIÓN

La cinta transportadora con aspiración permite que también las aplicaciones más ligeras se mantengan estables a altas velocidades de impresión



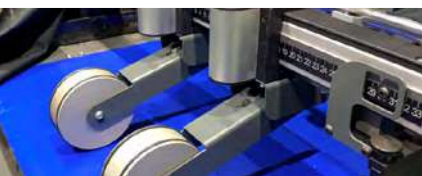
## CRASH PLATE

Ideal para imprimir envases de cartón, este accesorio permite proteger el cabezal de impresión de los soportes que no siempre están perfectamente planos



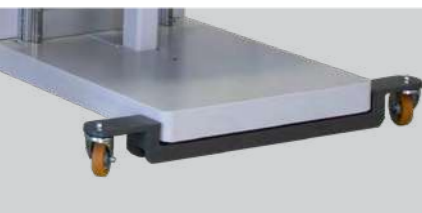
## KIT RODILLOS DE PRESIÓN EN ENTRADA

Consigue que tus aplicaciones se impriman aún más rápido y consigue la máxima productividad de impresión



## KIT RODILLOS DE PRESIÓN EN SALIDA

Mantén las aplicaciones más rígidas planas en la fase de postimpresión. Esto le permite salvaguardar el cabezal de impresión y depositar el material en el conducto con mayor precisión



## KIT RUEDAS

Ideal para quien necesita una solución fácilmente transportable. El set de 4 ruedas permite mover tu FLEX fácilmente sin necesidad de una transpaleta o carro.



## TIPO DE GUÍAS

Elige las guías que mejor se adapten a las aplicaciones que quieres imprimir. FLEX permite configurar el sistema con guías a puente que se adaptan a aplicaciones de hasta 950 mm de ancho, mientras que las cantiléveres se adaptan a productos aún más grandes.



## PARADAS DE DIFERENTES LONGITUDES

Configura tu FLEX con el kit de paradas más adecuado para tus aplicaciones. Hay tres versiones disponibles: corta, media y larga. Elige tuya!



## SET DE INDICADORES LÁSER

Además del equipamiento estándar que incluye un indicador central, es posible mejorar el sistema de impresión con 2 indicadores láser adicionales. Esto permite al operador de centrar rápidamente la impresión.

# ACCESORIOS

Integra tu sistema de impresión con accesorios originales SMARTJET para ampliar las capacidades operativas de tu sistema



## SMARTFEEDER SJ-500

El módulo de alimentación por fricción que permite al operador de alcanzar la máxima productividad de impresión



## CINTA TRANSPORTADORA CON FUNCIÓN DE APILADOR

Diseñado como complemento del transportador principal, este accesorio facilita al operario la tarea de recoger el producto terminado



## SISTEMA DE RECOGIDA AJUSTABLE EN ALTURA

El ajuste de los soportes magnéticos permite recoger pilas enteras de material, preparándolo así para el envasado final





# IMPRESORAS DE FORMATO GRANDE

El importante crecimiento de los volúmenes de envases de cartón, tanto plegable como ondulado, ha caracterizado fuertemente la evolución de la demanda de envases en los últimos años. Además del crecimiento de los envases alimentarios debido al periodo de pandemia, se ha producido un crecimiento mucho más fuerte de los envases para el comercio electrónico.

Por otro lado, el mercado de estas aplicaciones exige cada vez más **productos personalizados** capaces de enriquecer la experiencia de consumo del cliente final, con una estética cada vez más sofisticada. Todo esto sin dejar de ofrecer un excelente nivel de servicio en cuanto a **rapidez de entrega y cantidades mínimas de pedido**.

En este contexto, FLEX WIDE es la solución de impresión perfecta para servir al mercado de los envases personalizados en lotes pequeños. Gracias a la flexibilidad de producción de la impresión digital, combinada con la productividad de la tecnología inkjet single-pass, por fin es posible personalizar en grandes formatos con costes extremadamente bajos, incluso los lotes más pequeños.

# FLEX WIDE



## Impresión de gran formato, en lotes pequeños



-  **SOFTWARE INTEGRADO**
-  **VELOCIDAD DE IMPRESIÓN**  
hasta 46 mt/min
-  **RESOLUCIÓN**  
Hasta 1600ppp
-  **LARGURA DE IMPRESIÓN**  
Hasta 640 mm
-  **ESPESOR DE LA APLICACIÓN**  
Hasta 150 mm

### MATERIALES

-  PAPEL
-  CARTÓN
-  MADERA
-  ALGODÓN
-  CORCHO
-  TNT

### APPLICATIONS

-  BOLSAS
-  HOJAS DE CARTÓN
-  CARTÓN CORRUGADO
-  CAJAS
-  ENVASES PARA VINO
-  ENVASA DE MADERA
-  E-COMMERCE
-  EMBALAJE INDUSTRIAL

FLEX WIDE es el sistema de impresión ideal para personalizar los envases de gran formato. La posibilidad de imprimir sobre objetos muy gruesos, junto con la anchura de la cinta transportadora, hacen que esta solución sea perfecta tanto para la impresión de hojas como de productos terminados. Además, la innovadora tecnología de inyección de tinta de una sola pasada integrada en la FLEX WIDE combina un excelente rendimiento por hora con una altísima calidad de impresión en cuatricromía.



- CABEZAL DE IMPRESIÓN**
- Resolución de 1600ppp
  - Velocidad: hasta 46 mt/min
  - Ancho de impresión: 640mm
  - Autoreemplazable

- CINTA TRANSPORTADORA**
- Imprime hasta 150 mm de espesor
  - Ajuste eléctrico de la altura

- UNIDAD DE IMPRESIÓN**
- Ajuste longitudinal
  - Indicadores láser

- HMI**
- Pantalla 24"
  - INTEGRA software

### FICHA DE DATOS

Tecnología	Inkjet Single-Pass
Cabezal	MEMJET
Velocidad de Impresión (max)	46 mt/min
Ancho de Impresión (max)	324mm / 640mm
Resolución (max)	1600dpi
Ancho de las aplicaciones (max)	1200mm
Altura de las aplicaciones (max)	150mm
Sustrato	Materiales absorbentes

Interfaz	Pantalla 24"
RIP PRO	Incluso
Dimensiones (mm)	2500x2500x1500
Peso (kg)	750
Potencia Eléctrica (max)	3kW
Alimentación	230V AC 50HZ 32A
Condiciones de funcionamiento	Temperatura de 15° a 30° y humedad de 20% a 80% (sin condensación)

# LA GAMA COMPLETA



**FLEX 297**

**FLEX PIGMENT**

**FLEX ULTRA**

**FLEX 324**

**FLEX WIDE**

<b>Tecnología</b>	Inkjet Single-Pass	Inkjet Single-Pass	Inkjet Single-Pass	Inkjet Single-Pass	Inkjet Single-Pass
<b>Cabezal</b>	HP Pagewide	HP Pagewide	HP Pagewide	MEMJET	MEMJET
<b>Velocidad (max)</b>	27 mt/min	27 mt/min	27 mt/min	46 mt/min	46 mt/min
<b>Ancho de impresión (max)</b>	297mm	297mm	297mm	324mm	324mm/640mm
<b>Resolución (max)</b>	1200dpi	1200dpi	1200dpi	1600dpi	1600dpi
<b>Ancho (max)</b>	superior a 950mm	superior a 950mm	superior a 950mm	superior a 950mm	1200mm
<b>Altura (max)</b>	350mm	350mm	350mm	350mm	150mm
<b>Sustrato</b>	Matériaux absorbants	Matériaux absorbants	Matériaux absorbants	Matériaux absorbants	Matériaux absorbants
<b>Tinta</b>	Base agua, pigmentado	Base agua, pigmentado	Base agua, pigmentado	Base agua, pigmentado	Base agua, pigmentado
<b>Cartucho</b>	Cartuchos 250ml	Cartuchos 250ml	Cartuchos 250ml	Tanque 2L	Tanque 2L
<b>Interfaz</b>	Ordenador remoto	Pantalla 15"	Pantalla 32"	Pantalla 32"	Pantalla 24"
<b>RIP PRO</b>	Opcional	Incluido	Incluido	Incluido	Incluido
<b>Opcionales disponibles</b>	Cinta transportadora con aspiración Crash Plate Kit rodillos de presión en entrada Kit rodillos de presión en salida Kit ruedas Guías en voladizo Paradas largas Indicadores láser adicionales Módulos avanzados de INTEGRA	Cinta transportadora con aspiración Crash Plate Kit rodillos de presión en entrada Kit rodillos de presión en salida Kit ruedas Guías en voladizo Paradas largas Indicadores láser adicionales	Cinta transportadora con aspiración Crash Plate Kit rodillos de presión en entrada Kit rodillos de presión en salida Kit ruedas Guías en voladizo Paradas largas Indicadores láser adicionales Módulos avanzados de INTEGRA	Cinta transportadora con aspiración Crash Plate Kit rodillos de presión en entrada Kit rodillos de presión en salida Kit ruedas Guías en voladizo Paradas largas Indicadores láser adicionales Módulos avanzados de INTEGRA	Cinta transportadora con aspiración Kit ruedas Paradas largas Indicadores láser adicionales Módulos avanzados de INTEGRA
<b>Accesorios</b>	SMART Feeder Cinta transportadora adicional Sistema de descarga en salida	SMART Feeder Cinta transportadora adicional Sistema de descarga en salida	SMART Feeder Cinta transportadora adicional Sistema de descarga en salida	SMART Feeder Cinta transportadora adicional Sistema de descarga en salida	Cinta transportadora adicional Sistema de descarga en salida



Somos una empresa especializada en el diseño, fabricación y comercialización de impresoras digitales industriales de inyección de tinta tecnológicamente avanzadas que tienen como objetivo ofrecer una solución completa y tecnológicamente avanzada a nuestros clientes.



### VISIÓN

Ser el partner de excelencia en soluciones de impresión digital



### MISIÓN

Ofrecer soluciones de impresión digital de una sola pasada, fiables e innovadoras, orientadas al éxito de nuestros clientes



### NUESTROS VALORES

Respeto, Pasión, Ambición, Compromiso, Compartir Partage

### SOLUCIONES INDUSTRIALES

Las soluciones de impresión SMARTJET están diseñadas para satisfacer los más altos requisitos de productividad y fiabilidad típicos de las líneas de producción industrial.

### ESPECIALIZADOS EN EL INKJET SINGLE-PASS

Basándonos en nuestra experiencia en la impresión industrial inkjet, diseñamos y realizamos soluciones de impresión equipadas exclusivamente con tecnología de inyección de tinta de una sola pasada.

### UN PARTNER TÉCNICO

El sólido know-how técnico en el diseño de sistemas de impresión complejos permite a SMARTJET de satisfacer todos los requisitos de impresión del mercado, incluso los más exigentes.

### FABRICADO EN ITALIA

Todos los productos SMARTJET se diseñan y ensamblan íntegramente en nuestra fábrica de Fiorano Modenese, Módena.

# SOLUCIONES DE IMPRESIÓN INDUSTRIAL

Desde la invención del primer sistema de regeneración de cabezales de impresión piezoeléctricos industriales para la industria cerámica, en 2017 lanzamos nuestra gama de impresoras industriales equipadas con tecnología de inyección de tinta de una sola pasada para digitalizar el proceso de impresión en el sector de la fabricación.



## PERFORMA

Sistemas de impresión industrial de alto rendimiento con tecnología de inyección de tinta de una sola pasada.

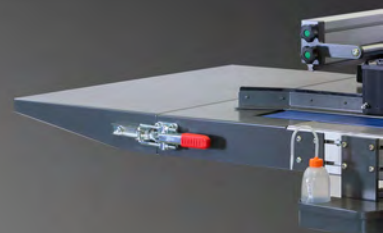
## SMARTLab

La nueva división dedicada asesoramiento y pruebas en el ámbito de la impresión industrial con tecnología de inyección de tinta

## RIGENERA

La solución de limpieza de cabezales piezoeléctricos a nivel industrial.





 **SMARTJET**