

FLEX

Soluzioni di stampa
Inkjet single-pass per packaging



 **SMARTJET**

www.smartjet.it



Siamo un'azienda specializzata nella progettazione, produzione e commercializzazione di stampanti digitali inkjet industriali tecnologicamente avanzate che mirano a fornire una soluzione completa e tecnologicamente all'avanguardia ai nostri clienti.



VISIONE

Essere il partner d'eccellenza nelle soluzioni per la stampa digitale



MISSIONE

Offrire soluzioni di stampa digitale single-pass affidabili e innovative orientate al successo dei nostri clienti



I NOSTRI VALORI

Rispetto, Passione, Ambizione, Impegno, Condivisione

SOLUZIONI INDUSTRIALI

Le soluzioni di stampa SMARTJET sono progettate per rispondere ai più elevati requisiti di produttività e affidabilità tipici delle linee di produzione industriali.

SPECIALIZZATI NELLA TECNOLOGIA INKJET SINGLE-PASS

Forti dell'esperienza nella stampa inkjet industriale, progettiamo e realizziamo soluzioni di stampa dotate esclusivamente di tecnologia inkjet single-pass.

UN PARTNER TECNICO

Il forte know-how tecnico consolidato nella progettazione di sistemi di stampa complessi permette a SMARTJET di rispondere anche ai più sfidanti requisiti di stampa richiesti dal mercato.

PRODOTTI IN ITALIA

Tutti i prodotti SMARTJET sono interamente progettati e realizzati nel nostro stabilimento di Fiorano Modenese, Modena.

SOLUZIONI PER LA STAMPA INDUSTRIALE

Nati dall'invenzione del primo sistema industriale di rigenerazione delle testine di stampa piezoelettriche per l'industria ceramica, a partire dal 2017 abbiamo lanciato la nostra gamma di stampanti industriali dotate di tecnologia inkjet single-pass per la digitalizzazione del processo di stampa nel settore manifatturiero.



PERFORMA

Sistemi di stampa industriali ad alte prestazioni con tecnologia inkjet single-pass.

SMARTLab

La divisione dedicata alle attività di consulenza e testing nel settore della stampa industriale con tecnologia inkjet

RIGENERA

La soluzione per la pulizia delle teste di stampa piezoelettriche per soluzioni industriali.

LA MASSIMA PRODUTTIVITA'



CONSEGNE ULTRA RAPIDE

Rispondi tempestivamente alle richieste dei tuoi clienti e realizza il preventivo stampando fisicamente un campione da inviare rapidamente al cliente. Ricevuta la conferma, regola quindi la stampante in 2 minuti ed inizia a stampare intere scatole di prodotto in pochissimi minuti. La tecnologia inkjet single-pass integrata nelle soluzioni FLEX permette di stampare grafiche a colori in un singolo passaggio ed a velocità fino a 46mt/min, **senza impianti ne tempi di attrezzaggio.**



STAMPA A COLORI A COSTI CONTENUTI

Conosciamo tutti il potere che i colori possono avere sulle immagini o grafiche applicate su molte applicazioni permanenti. Allora perché non utilizzarli anche sul packaging sostenibile?

Grazie all'estrema **produttività di stampa e efficienza nei consumi di inchiostro** della tecnologia inkjet, le soluzioni FLEX permettono di stampare anche le grafiche più complesse a colori a costi estremamente contenuti, anche per i piccolissimi lotti di produzione.



PICCHI DI PRODUZIONE? NESSUN PROBLEMA

In alcuni ambiti applicativi, la stagionalità dei volumi di vendita è sicuramente una dinamica ben conosciuta. La possibilità di regolare in qualsiasi momento la velocità di stampa della tua FLEX ti permette di avere **una soluzione perfettamente scalabile in termini di capacità produttiva.** Così, i grossi ordinativi di personalizzato per le festività o ricorrenze non saranno più una criticità.

ELEVATA QUALITA' DI STAMPA

Grazie all'integrazione della **migliore componentistica di stampa** ed una **filosofia di integrazione prettamente industriale**, le stampanti FLEX permettono di ottenere stampe a colori estremamente definite.



GRAFICHE RICCHE DI DETTAGLIO



COLORI VIBRANTI



INCHIOSTRI A BASE ACQUA

UNA SOLUZIONE PER MOLTE APPLICAZIONI



DIVERSI MATERIALI E SUPERFICI

Gli inchiostri base acqua pigmentati di FLEX permettono di stampare su una molteplicità di materiali assorbenti. Così, la scelta su quale mercato concentrarti è tutta tua!



STAMPA SU FOGLIO O SU PRODOTTO FINITO

Le soluzioni FLEX sono progettate per offrire la massima versatilità possibile. Puoi quindi utilizzarle sia per la stampa su foglio che su cartone pre-fustellato. In più grazie al sistema di regolazione ad elevata escursione del tappeto, puoi stampare anche prodotti finiti assemblati come cartoni incollati o packaging per alimenti già assemblato.



ENTRA IN NUOVI MERCATI

- Shopper
- Ristorazione: monouso e take away
- Packaging Industriale
- Packaging secondario in Cartone e Legno
- Mailing e Ufficio

STRAORDINARIA FLESSIBILITA'



NESSUN COSTO DI IMPIANTO NECESSARIO

Dimentica clichè e retini! Le stampanti FLEX utilizzano la tecnologia inkjet single-pass e per questo non richiedono alcun impianto stampa o setup inchiostro. L'operatore è così libero da tutta quella che è l'operatività legata alla produzione e gestione dell'impianto ed il relativo attrezzaggio macchina.



NESSUN LOTTO MINIMO DI PRODUZIONE

L'assenza dell'impianto stampa insieme all'estrema rapidità di regolazione del sistema, permette di minimizzare i costi associati all'avvio di una singola produzione. In questo modo puoi quindi proporre un **servizio di stampa su piccolo lotto a prezzi competitivi senza però compromettere i tuoi margini di profitto**. Sviluppa quindi la tua offerta e proponi attivamente questo servizio così richiesto dal mercato!



TIME-TO-MARKET ESTREMAMENTE RAPIDO

Urgenze improvvise, modifiche all'ultimo del file di stampa non sono più un problema. L'assenza dell'impianto di stampa e la rapida regolazione ti permette di essere **estremamente flessibile** e poter quindi **rispondere efficacemente anche ad imprevisti o richieste estremamente urgenti**. Differenziati e rendi il tuo servizio al cliente unico!



CAMPIONATURE RAPIDISSIME

Se il cliente vuole avere un'idea precisa della resa, inviali direttamente un'immagine del tuo prodotto stampato! I ridotti tempi di setup macchina ti permettono anche questo. **Stupisci il tuo cliente** con un servizio senza eguali sul mercato!

Software INTEGRA



Produttività e qualità di stampa sono importanti ma è fondamentale che questi siano rese fruibili attraverso un **processo quanto più efficiente per il cliente e per l'operatore** che vi opera quotidianamente. In quest'ottica abbiamo sviluppato INTEGRA, l'innovativo software pensato per supportarti nell'utilizzo quotidiano dei nostri sistemi al fine di raggiungere le massime prestazioni.



RIP

Invia i lavori di stampa direttamente dall'interfaccia a bordo macchina

- Colour management e selezione dei profili colore.
- Regolazione dell'orientamento e posizionamento della grafica.



SJ WORKFLOW

Struttura il tuo processo efficientemente

- Crea il tuo ordine di lavorazione associando tutte le informazioni rilevanti.
- Gestisci attivamente la coda dei lavori in stampa.
- Salva ed archivia ciascuna lavorazione con la possibilità di recuperarla in futuro.



SJ ANALYTICS

Leggi rapidamente ed in maniera intuitiva i tuoi dati operativi

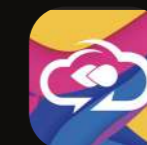
- Monitora i volumi stampati quotidianamente in tempo reale.
- Verifica i tuoi volumi di stampa per Cliente o per Applicazione.



WEB CONNECTOR

La tua stampante completamente integrata

- Crea un unico flusso con quello del tuo e-commerce
- Utilizza ed integra i database articoli dell'ERP aziendale



MySMARTJET

Utilizza le funzionalità web-based della piattaforma SMARTJET anche da remoto.

- **ServicePro** richiedi assistenza e scambia rapidamente i dati con l'assistenza SMARTJET
- **LiveStats** monitoraggio e download di tutte le statistiche
- **Event Tracker** monitora costantemente lo stato della stampante

AFFIDABILITA' SENZA COMPROMESSI



Forti della nostra esperienza nella produzione di **sistemi di stampa industriali PERFORMA**, conosciamo bene quali possono essere le condizioni in grado di stressare la tua stampante inkjet single-pass. Per questo ogni soluzione della linea FLEX è progettata in maniera tale da prevenire quanto più possibile tali condizioni e **minimizzare ogni downtime operativo**.

- **DOWNTIME AL MINIMO**
- **DUREVOLE**

UNA SISTEMA CONFIGURABILE



AMPIA GAMMA DI SOLUZIONI

La gamma FLEX è pensata per offrirti la **soluzione con le caratteristiche che meglio si adattano alle tue esigenze**. Dalla FLEX 324, il riferimento di gamma in termini di produttività e qualità di stampa, fino alla FLEX 297 per coloro che cercano una soluzione snella per poter internalizzare la personalizzazione del proprio packaging.



OPTIONAL

Gli optional disponibili per la gamma FLEX permettono di configurare la stampante a tuo piacimento, in base alle tue esigenze. Puoi personalizzare la tua stampante sia in fase di acquisto, sia in un secondo momento. Infatti, se preferisci partire con una configurazione più essenziale ed integrarla nel tempo, potrai farlo montando specifici moduli di aggiornamento



ACCESSORI

Tutti i prodotti FLEX possono essere accompagnati da dalla linea di accessori originali SMARTJET, con i quali potrai espandere le capacità operative della tua stampante. Valuta il tuo fabbisogno ed configura tua **Linea di stampa FLEX!**

SMARTJET CARE

AL TUO FIANCO, OGNI GIORNO

Essendo produttori di stampanti comprendiamo bene come a volte, l'utilizzo giornaliero possa nascondere insidie per gli operatori nuovi alla tecnologia inkjet così come per coloro già esperti. Per questo collaboriamo quotidianamente con i nostri clienti affinché possano raggiungere sempre il massimo della prestazione di stampa.



Assistenza Tecnica

In base alla richiesta di supporto, il team di Assistenza Tecnica SMARTJET è in grado di assisterti su tutto il territorio nazionale sia **da Remoto** che con **Interventi on-site** presso la tua sede.



Start-up della Stampante

Al momento della consegna del macchinario, un Tecnico SMARTJET installerà il sistema e affiancherà l'operatore per un training completo in modo tale da renderlo un vero e proprio esperto nella gestione operativa e manutentiva del sistema.



Sessioni di Training

Nel caso in cui ti occorresse ulteriore formazione, possiamo assisterti con sessioni di training aggiuntive **individuali** sia da **Remoto** che **On-Site** direttamente presso la tua azienda.



Manutenzione Preventiva

Mantieni al meglio la tua stampante nel tempo grazie all'assistenza preventiva condotta dai Tecnici SMARTJET. In questo modo potrai **allungare la vita dei componenti chiave, ridurre i costi** legati ad eventuali malfunzionamenti e prevenire i **downtime operativi**.



Pacchetti di Assistenza Tecnica FLEX CARE e FLEX CARE PLUS

Raggiungi la massima esperienza di utilizzo con il **servizio di ticketing prioritario** ed i servizi di **supporto avanzato** inclusi nel contratto di assistenza.

Servizio	Standard	FLEX Care	FLEX Care Plus
Ticket di Assistenza Tecnica	12h	4h	4h
Scontistica Ricambi	Listino	10%	15%
Scontistica Assistenza On-Site	Listino	10%	15%
Sessione di Training da Remoto One-to-One (2x1h)	-	-	Incluso
Manutenzione Preventiva	-	-	Incluso



STAMPANTI MEDIO FORMATO





Stampante a getto d'inchiostro UV LED



- x2** VELOCITÀ DI STAMPA
fino a 30 mt/min
- RISOLUZIONE**
Fino a 600x1200dpi
- FRONTE STAMPA**
Fino a 238mm
- SOFTWARE INTEGRA**
- MATERIALE**
Non assorbente
- AUTOMAZIONE**
Carico e Scarico
- INDUSTRIA 4.0**
Predisposta

MATERIALE

- CARTA
- CARTONE
- LEGNO
- PLASTICA

APPLICAZIONI



ASTUCCI



PACKAGING IN LEGNO



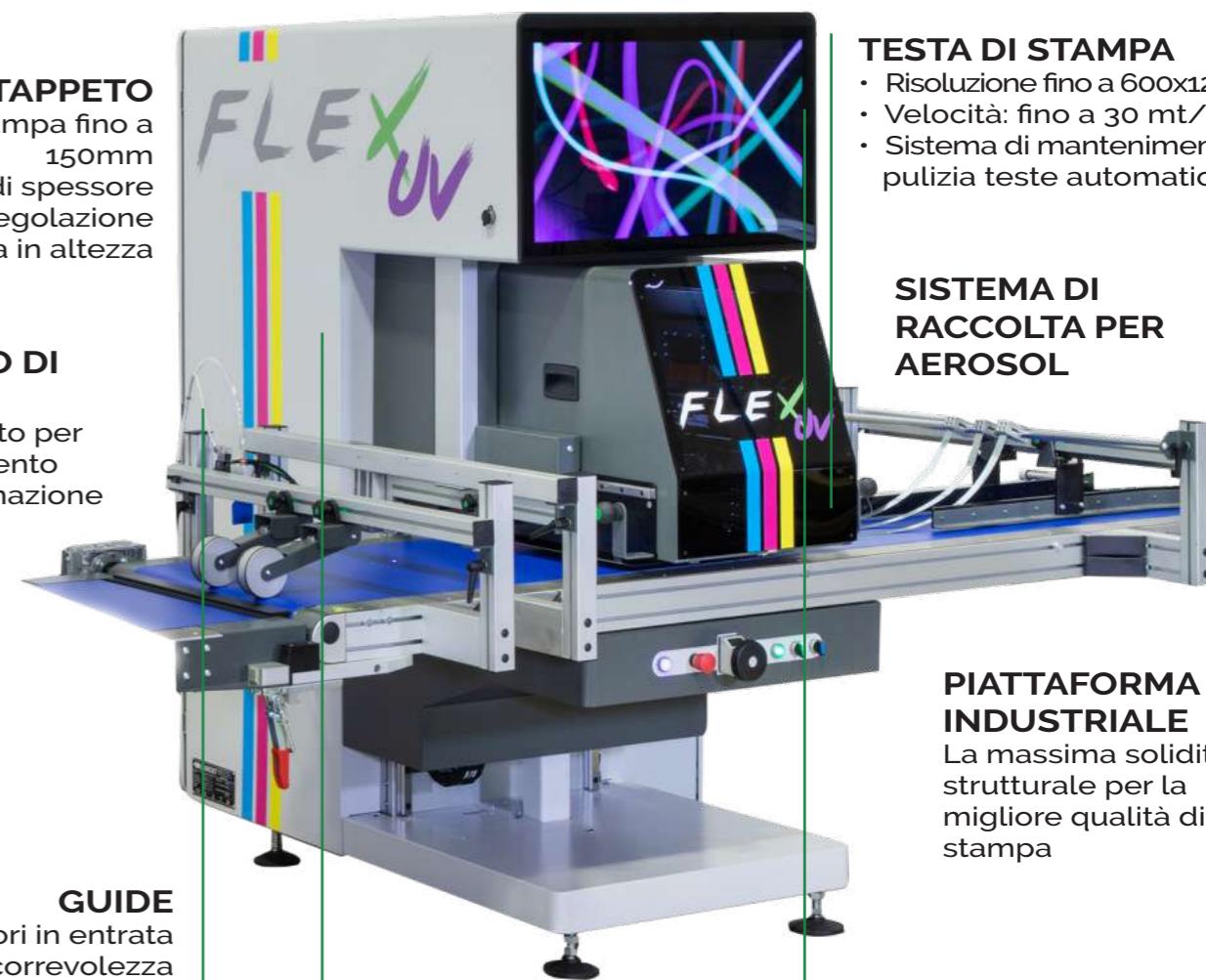
SCATOLE FUSTELLATE



SCATOLE DA PASTICCERIA

FLEX UV è la nuova stampante digitale SMARTJET con tecnologia inkjet DOD piezoelettrica progettata per la stampa diretta su materiali non assorbenti, sia su foglio che prodotto finito. Il sistema è stato appositamente sviluppato per offrire la massima flessibilità nella stampa di piccole tirature di astucci e packaging patinato, verniciato o plastificato

Oltre alla straordinaria qualità di stampa garantita dall'integrazione delle migliore tecnologia di stampa piezo, l'utilizzo di inchiostri UV LED permette di stampare direttamente anche su materiali non porosi come plastica, metallo, cartone verniciato e molti altri.



- TAPPETO**
 - Stampa fino a 150mm di spessore
 - Regolazione elettrica in altezza

- VASSOIO DI CARICO**
Predisposto per allacciamento dell'automazione di carico

- GUIDE**
 - Pressori in entrata
 - Elevata scorrevolezza

- INCHIOSTRI**
 - Inchiostri UV LED a bassa migrazione ed alta densità
 - Taniche da 5L

- TESTA DI STAMPA**
 - Risoluzione fino a 600x1200dpi
 - Velocità: fino a 30 mt/min
 - Sistema di mantenimento e pulizia teste automatico

- SISTEMA DI RACCOLTA PER AEROSOL**

- PIATTAFORMA INDUSTRIALE**
La massima solidità strutturale per la migliore qualità di stampa

- HMI**
 - Touchscreen 32'
 - INTEGRA software

SCHEDE TECNICHE

Tecnologia	Inkjet Single-Pass
Testine	DoD Piezo
Velocità Stampa (max)	30 mt/min
Larghezza Stampa (max)	238mm
Risoluzione (max)	600X1200dpi
Larghezza Supporto (max)	oltre 950mm
Altezza Supporto (max)	150mm
Substrato	Non assorbente

Interfaccia	touchscreen 32'
RIP PRO	Integrato
Dimensioni (mm)	1793+690x1600x2200 (h)
Peso (kg)	850
Potenza Elettrica (max)	3kW
Alimentazione	230V AC -50Hz
Condizioni Operative	Temperatura da 15° a 30° e umidità da 20% a 80% (senza condensa)

FLEX 324

Prestazioni senza compromessi



x2
VELOCITÀ DI STAMPA
fino a 46 mt/min

RISOLUZIONE
Fino a 1600dpi

FRONTE STAMPA
324 mm

SOFTWARE INTEGRA

SPESSORE APPLICAZIONE
Fino a 35cm

INDUSTRIA 4.0
Predisposta

MATERIALE



APPLICAZIONI



FLEX 324 è il nuovo sistema appositamente sviluppato per offrire il massimo delle prestazioni per la stampa su packaging in grandi volumi. La più avanzata tecnologia di stampa permette di abbinare una **straordinaria qualità** ai **massimi livelli di produttività**, il tutto a **costi di operativi contenuti** e la **migliore esperienza di utilizzo** per l'operatore grazie al software di gestione INTEGRA

TESTA DI STAMPA

- Risoluzione di 1600dpi
- Velocità: fino a 46 mt/min
- Larghezza di stampa 324mm
- Sostituibile in autonomia

VASSOIO DI CARICO

Disponibile sia Fisso che Reclinabile

TAPPETO

- Stampa fino a 350mm di spessore
- Regolazione elettrica in altezza

GUIDE

- Pressori in entrata
- Elevata scorrevolezza

UNITÀ DI STAMPA

- Regolazione longitudinale
- Indicatori Laser

HMI

- Touchscreen 32"
- INTEGRA software

SISTEMA DI RACCOLTA PER AEROSOL

PIATTAFORMA INDUSTRIALE

La massima solidità strutturale per la migliore qualità di stampa

SCHEDA TECNICA

Tecnologia	Inkjet Single-Pass
Testine	MEMJET
Velocità Stampa (max)	46 mt/min
Larghezza Stampa (max)	324mm
Risoluzione (max)	1600dpi
Larghezza Supporto (max)	oltre 950mm
Altezza Supporto (max)	350mm
Substrato	Materiali assorbenti

Interfaccia	touchscreen 32"
RIP PRO	Incluso
Dimensioni (mm)	2930x1400x1900 (h)
Peso (kg)	580
Potenza Elettrica (max)	3kW
Alimentazione	230V AC -50Hz
Condizioni Operative	Temperatura da 15° a 30° e umidità da 20% a 80% (senza condensa)

FLEX ULTRA

La massima efficienza operativa



-  **SOFTWARE INTEGRA**
-  **VELOCITÀ DI STAMPA**
fino a 27 mt/min
-  **RISOLUZIONE**
Fino a 1200dpi
-  **FRONTE STAMPA**
297 mm
-  **SPESSORE APPLICAZIONE**
Fino a 35cm
-  **INDUSTRIA 4.0**
Predisposta

MATERIALE

-  **CARTA**
-  **CARTONE**
-  **LEGNO**
-  **COTONE**
-  **SUGHERO**
-  **TNT**

APPLICAZIONI

-  **SHOPPER**
-  **FOOD DELIVERY**
-  **MONOUSO PER LA RISTORAZIONE**
-  **SCATOLE DA SPEDIZIONE**
-  **PACKAGING PER VINO**
-  **PACKAGING IN LEGNO**
-  **SCATOLE E-COMMERCE**
-  **IMBALLAGGI INDUSTRIALI**
-  **MAILING E UFFICIO**

FLEX ULTRA abbina l'affidabilità della tecnologia HP PageWide ad una esperienza utente totalmente nuova. Grazie all'introduzione di INTEGRA ed di un touchscreen 32'. l'operatore può completare l'intera attività preparatoria direttamente a bordo macchina e salvare tutte le regolazioni macchina associate a ciascuna lavorazione. In questo modo, in caso di stampe ricorrenti, può rapidamente richiamarle accedendo al relativo archivio rendendo la regolazione ancora più veloce.

- HMI**
 - Touchscreen 32'
 - INTEGRA software
- SISTEMA DI RACCOLTA PER AEROSOL**
- VASSOIO DI CARICO**
Disponibile sia Fisso che Reclinabile
- TAPPETO**
 - Stampa fino a 350mm di spessore
 - Regolazione elettrica in altezza
- GUIDE**
 - Pressori in entrata
 - Elevata scorrevolezza
- UNITÀ DI STAMPA**
 - Regolazione longitudinale
 - Indicatori Laser
- PIATTAFORMA INDUSTRIALE**
La massima solidità strutturale per la migliore qualità di stampa
- TESTA DI STAMPA**
 - Risoluzione di 1200dpi
 - Velocità: fino a 27 mt/min
 - Larghezza di Stampa: 297mm

SCHEDA TECNICA

Tecnologia	Inkjet Single-Pass
Testine	HP Pagewide
Velocità Stampa (max)	27 mt/min
Larghezza Stampa (max)	297mm
Risoluzione (max)	1200dpi
Larghezza Supporto (max)	oltre 950mm
Altezza Supporto (max)	350mm
Substrato	Materiali assorbenti

Interfaccia	touchscreen 32'
RIP PRO	Incluso
Dimensioni (mm)	2930x1400x1900 (h)
Peso (kg)	580
Potenza Elettrica (max)	3kW
Alimentazione	230V AC -50Hz
Condizioni Operative	Temperatura da 15° a 30° e umidità da 20% a 80% (senza condensa)

FLEX PIGMENT

La soluzione professionale, facile da utilizzare



-  **INTERFACCIA touchscreen 15'**
-  **STRUTTURA INDUSTRIALE**
Stabilità e precisione di trasporto
-  **RISOLUZIONE**
Fino a 1200dpi
-  **SISTEMA CONFIGURABILE**
Optional e Accessori SMARTJET
-  **SPESSORE APPLICAZIONE**
Fino a 35cm
-  **INDUSTRIA 4.0**
Predisposta

MATERIALE

-  **CARTA**
-  **CARTONE**
-  **LEGNO**
-  **COTONE**
-  **SUGHERO**
-  **TNT**

APPLICAZIONI

-  **SHOPPER**
-  **FOOD DELIVERY**
-  **MONOUSO PER LA RISTORAZIONE**
-  **SCATOLE DA SPEDIZIONE**
-  **PACKAGING PER VINO**
-  **PACKAGING IN LEGNO**
-  **SCATOLE E-COMMERCE**
-  **IMBALLAGGI INDUSTRIALI**
-  **MAILING E UFFICIO**

Progettata per offrire una soluzione professionale per la stampa su prodotto finito, FLEX PIGMENT è la soluzione SMARTJET in grado di conciliare prestazioni, affidabilità con una straordinaria usabilità. Pensata per l'utilizzo anche degli stampatori meno esperti, garantisce il massimo delle prestazioni di stampa ed un'ottima efficienza operativa grazie all'integrazione dello schermo touchscreen 15' a bordo macchina.

- TESTA DI STAMPA**
- Risoluzione di 1200dpi
 - Velocità: fino a 27 mt/min
 - Larghezza di Stampa: 297mm

- VASSOIO DI CARICO**
- Disponibile sia Fisso che Reclinabile

- TAPPETO**
- Stampa fino a 350mm di spessore
 - Regolazione elettrica in altezza

- GUIDE**
- Pressori in entrata
 - Elevata scorrevolezza

- UNITÀ DI STAMPA**
- Regolazione longitudinale
 - Indicatori Laser

- HMI**
- Touchscreen 15'
 - RIP incluso su pc remoto

PIATTAFORMA INDUSTRIALE
La massima solidità strutturale per la migliore qualità di stampa

SISTEMA DI RACCOLTA PER AEROSOL

SCHEDA TECNICA

Tecnologia	Inkjet Single-Pass
Testine	HP Pagewide
Velocità Stampa (max)	27 mt/min
Larghezza Stampa (max)	297mm
Risoluzione (max)	1200dpi
Larghezza Supporto(max)	oltre 950mm
Altezza Supporto (max)	350mm
Substrato	Materiali assorbenti

Interfaccia	touchscreen 15'
RIP PRO	Incluso
Dimensioni (mm)	2930x1400x1900 (h)
Peso (kg)	580
Potenza Elettrica (max)	3kW
Alimentazione	230V AC -50Hz
Condizioni Operative	Temperatura da 15° a 30° e umidità da 20% a 80% (senza condensa)

FLEX 297

La stampa inkjet single-pass, nella sua essenza



STRUTTURA INDUSTRIALE
Stabilità e precisione di trasporto



INVESTIMENTO EFFICIENTE



SISTEMA CONFIGURABILE
Optional e Accessori SMARTJET



RISOLUZIONE
Fino a 1200dpi



SPESSORE APPLICAZIONE
Fino a 35cm



INDUSTRIA 4.0
Predisposta

MATERIALE



APPLICAZIONI



FLEX 297 è la soluzione ideale per le aziende che intendono internalizzare la personalizzazione del proprio packaging o per chi preferisce un approccio graduale al mercato della personalizzazione in digitale per piccoli lotti. L'impiego della tecnologia HP Pagewide e la solidità strutturale dell'architettura FLEX garantiscono all'operatore la massima precisione e qualità di stampa.

TESTA DI STAMPA

- Risoluzione di 1200dpi
- Velocità: fino a 27 mt/min
- Larghezza di Stampa: 297mm

VASSOIO DI CARICO
Disponibile sia Fisso che Reclinabile

TAPPETO

- Stampa fino a 350mm di spessore
- Regolazione elettrica in altezza

GUIDE

- Pressori in entrata
- Elevata scorrevolezza

UNITÀ DI STAMPA

- Regolazione longitudinale
- Indicatori Laser

SCHEDE TECNICHE

Tecnologia	Inkjet Single-Pass
Testine	HP Pagewide
Velocità Stampa (max)	27 mt/min
Larghezza Stampa (max)	297mm
Risoluzione (max)	1200dpi
Larghezza Supporto (max)	oltre 950mm
Altezza Supporto (max)	350mm
Substrato	Materiali assorbenti

Interfaccia	PC
RIP PRO	Opzionale
Dimensioni (mm)	2930x1400x1900 (h)
Peso (kg)	550
Potenza Elettrica (max)	3kW
Alimentazione	230V AC -50Hz
Condizioni Operative	Temperatura da 15° a 30° e umidità da 20% a 80% (senza condensa)

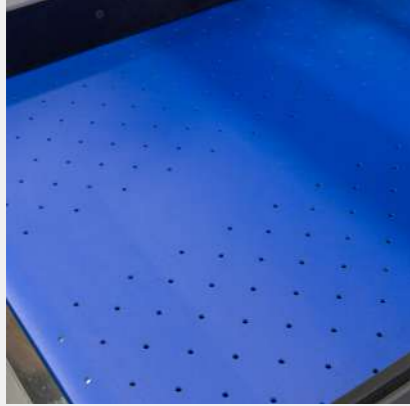


SISTEMA DI RACCOLTA PER AEROSOL

PIATTAFORMA INDUSTRIALE
La massima solidità strutturale per la migliore qualità di stampa

OPTIONAL

**TAPPETO CON
ASPIRAZIONE**



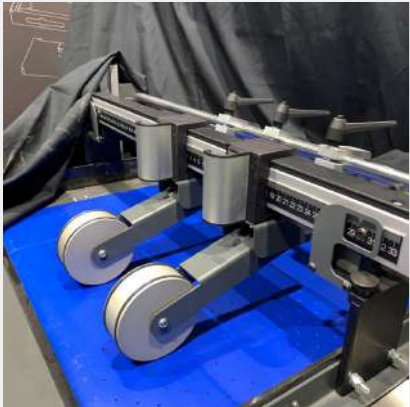
**RIP
INTEGRATO**



**KIT DI PRESSORI
IN USCITA**



**KIT DI PRESSORI
IN ENTRATA**



**KIT RUOTE DI
MOVIMENTAZIONE**



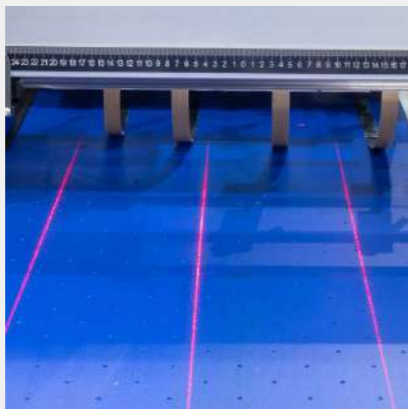
**GUIDE PER
PRODOTTO**



**SISTEMA
DI VISIONE**



**SET DI INDICATORI
LASER**



**LETTORE CODICE
A BARRE**



ACCESSORI



SMARTFEEDER SJ-500

SMARTFEEDER C-600



SCARICATORE MOTORIZZATO





STAMPANTI PER GRANDE FORMATO



FLEX WIDE

INCHIOSTRO
BASE ACQUA

Stampa in Grande formato, in Piccoli lotti



-  **SOFTWARE INTEGRA**
-  **VELOCITÀ DI STAMPA**
Fino a 46 mt/min
-  **RISOLUZIONE**
Fino a 1600dpi
-  **FRONTE STAMPA**
Fino a 640 mm
-  **SPESSORE APPLICAZIONE**
Fino a 150mm
-  **INDUSTRIA 4.0**
Predisposta

MATERIALE

-  **CARTA**
-  **CARTONE**
-  **LEGNO**
-  **COTONE**
-  **SUGHERO**
-  **TNT**

APPLICAZIONI

-  **SHOPPER**
-  **FOGLI IN CARTONE**
-  **FOGLI CARTONE ONDULATO**
-  **SCATOLE DA SPEDIZIONE**
-  **PACKAGING PER VINO**
-  **PACKAGING IN LEGNO**
-  **SCATOLE E-COMMERCE**
-  **IMBALLAGGI INDUSTRIALI**

FLEX WIDE è il sistema di stampa ideale per la personalizzazione di packaging in grande formato. La possibilità di stampare su oggetti anche molto spessi insieme alla larghezza del tappeto, rendono questa soluzione perfetta sia per la stampa su foglio sia su prodotto finito. Inoltre, l'innovativa tecnologia inkjet single-pass integrata su FLEX WIDE abbina una straordinaria produttività oraria ad una elevatissima qualità di stampa in quadricromia.



TESTA DI STAMPA

- Risoluzione di 1600dpi
- Velocità: fino a 46 mt/min
- Larghezza di stampa: 640mm
- Sostituibile in autonomia

TAPPETO

- Stampa fino a 150mm di spessore
- Regolazione elettrica in altezza

UNITÀ DI STAMPA

- Regolazione longitudinale
- Indicatori Laser

HMI

- Touchscreen 24"
- INTEGRA software

SCHEDA TECNICA

Tecnologia	Inkjet Single-Pass
Testine	MEMJET
Velocità Stampa (max)	46 mt/min
Larghezza Stampa (max)	324mm - 640mm (FLEX 640)
Risoluzione (max)	1600dpi
Larghezza Supporto (max)	1200mm
Altezza Supporto (max)	150mm
Substrato	Materiali assorbenti

Interfaccia	touchscreen 24"
RIP PRO	Incluso
Dimensioni (mm)	2500x2300x1500
Peso (kg)	750
Potenza Elettrica (max)	3kW
Alimentazione	230V AC 50HZ 32A
Condizioni Operative	Temperatura da 15° a 30° e umidità da 20% a 80% (senza condensa)

La gamma completa



FLEX 297

FLEX PIGMENT

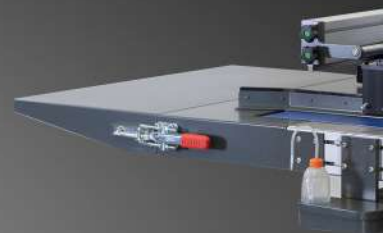
FLEX ULTRA

FLEX 324

FLEX UV

FLEX WIDE

Tecnologia	Inkjet Single-Pass	Inkjet Single-Pass	Inkjet Single-Pass	Inkjet Single-Pass	Inkjet Single-Pass	Inkjet Single-Pass
Testine	HP Pagewide	HP Pagewide	HP Pagewide	MEMJET	DoD Piezo	MEMJET
Velocità Stampa (max)	27 mt/min	27 mt/min	27 mt/min	46 mt/min	30 mt/min	46 mt/min
Larghezza Stampa	297mm	297mm	297mm	324mm	238 mm	324mm/640mm
Risoluzione (max)	1200dpi	1200dpi	1200dpi	1600dpi	600x1200dpi	1600dpi
Larghezza Supporto (max)	oltre 950mm	oltre 950mm	oltre 950mm	oltre 950mm	oltre 950mm	1200mm
Altezza Supporto (max)	350mm	350mm	350mm	350mm	150mm	150mm
Substrato	Materiali assorbenti	Materiali assorbenti	Materiali assorbenti	Materiali assorbenti	Non assorbente	Materiali assorbenti
Inchiostro	water-based pigmentat	water-based pigmentato	water-based pigmentato	water-based pigmentato	UV	water-based pigmentato
Cartuccia	Cartucce 250ml	Cartucce 250ml	Cartucce 250ml	Tanica 2L	Tanica 5L	Tanica 2L
Interfaccia	PC	touchscreen 15'	touchscreen 32'	touchscreen 32'	touchscreen 32'	touchscreen 24'
RIP PRO	Opzionale	Incluso	Incluso	Incluso	Incluso	Incluso
Optional disponibili	Rip Integrato Tappeto aspirato Sistema di visione Kit Pressori in entrata Kit Pressori in uscita Kit Ruote di movimentazione Kit Ruote di movimentazione Guide per prodotto Lettore codice a barre Set di indicatori laser Moduli INTEGRA Avanzati	Tappeto aspirato Sistema di visione Kit Pressori in entrata Kit Pressori in uscita Kit Ruote di movimentazione Kit Ruote di movimentazione Guide per prodotto Lettore codice a barre Set di indicatori laser	Tappeto aspirato Sistema di visione Kit pressori in entrata Kit pressori in uscita Kit ruote di movimentazione Kit ruote di movimentazione Guide per prodotto Lettore codice a barre Set di indicatori laser Moduli INTEGRA Avanzati	Tappeto aspirato Sistema di visione Kit pressori in entrata Kit pressori in uscita Kit ruote di movimentazione Kit ruote di movimentazione Guide per prodotto Lettore codice a barre Set di indicatori laser Moduli INTEGRA Avanzati	Tappeto aspirato Sistema di visione Kit pressori in entrata Kit pressori in uscita Kit ruote di movimentazione Kit ruote di movimentazione Guide per prodotto Lettore codice a barre Set di indicatori laser Moduli INTEGRA Avanzati	Tappeto CleanBelt aspirato Kit ruote di movimentazione Guide lunghe Indicatori laser aggiuntivi Moduli INTEGRA Avanzati
Accessori	SJ-500 C-600 Tappeto aggiuntivo Scivolo di scarico	SJ-500 C-600 Tappeto aggiuntivo Scivolo di scarico	SJ-500 C-600 Tappeto Aggiuntivo Scivolo di scarico	SJ-500 C-600 Tappeto aggiuntivo Scivolo di scarico	SJ-500 C-600 Tappeto aggiuntivo Scivolo di scarico	Tappeto aggiuntivo Scivolo di scarico



Via Enrico Mattei, 30, 41042
Fiorano Modenese MO, Italia
Tel: 0536 079001 | Email: vendite@smartjet.it
www.smartjet.it